

Für stark begangene Arbeitsbereiche eignen sich besonders Böden mit rutschhemmender Oberfläche in unempfindlicher Farbgebung, trendig-hochglänzende veredeln Empfangsräume oder Ausstellungsflächen.

Regelmäßige Reinigung mit einem handelsüblichen Wischpflegemittel ist für ihre dauerhafte Schönheit unerlässlich: je nach Belastung 1- bis 2x jährlich Grundreinigung mit anschließender Versiegelung (z. B. mit Pflegedispersion B 250, TANA-Chemie, Mainz). Um die Zeiträume bis zur Grundreinigung zu verlängern, können stumpfgewordene Oberflächen evtl. aufpoliert werden. Neue Reinigungsmittel und -verfahren an einem unauffälligen Teilbereich ausprobieren.

Die abgebildeten Farbtöne wurden im Druckverfahren hergestellt, deshalb können gegenüber den Originalfarbtönen geringfügige Abweichungen möglich sein. Auch Art und Struktur des Untergrundes sowie Umgebung und Lichtverhältnisse können den Farbton beeinflussen. Die Flächenwirkungsmuster sind mit glänzender Deckversiegelung dargestellt.



**Messina** Alaska 2H / 3D Lavendel 175  
**Flächenwirkung**

1 : 1 Muster

**Merano** Alaska 2H / 3D Astra 65  
**Flächenwirkung**

1 : 1 Muster

**Bergamo** 3D Herba 50 / 3D Laser 60  
**Flächenwirkung**

1 : 1 Muster

**Ferrara** 3D Mai 90 / 3D Laser 65  
**Flächenwirkung**

1 : 1 Muster



**Vertriebsservice Ober-Ramstadt**

Region Nord	Telefon	(0 61 54)	71 17 21
	Fax	(0 61 54)	7 15 00
Region West	Telefon	(0 61 54)	71 17 23
	Fax	(0 61 54)	7 15 55
Region Mitte	Telefon	(0 61 54)	71 17 24
	Fax	(0 61 54)	71 10 46
Region Süd	Telefon	(0 61 54)	71 17 25
	Fax	(0 61 54)	7 16 04
Region Ost	Telefon	(0 61 54)	71 17 22
	Fax	(0 61 54)	7 16 02

**Technische Kundenberatung**

Bundesgebiet	Telefon	(0 61 54)	71 17 77
	Fax	(0 61 54)	71 13 51

**Planer- und Objektservice**

Bundesgebiet	Telefon	(0 61 54)	7 15 24
	Fax	(0 61 54)	7 15 10
		(0 61 54)	71 13 51

**CAPAROL Farben Lacke Bautenschutz GmbH & Co Vertriebs KG**  
Roßdörfer Straße 50 · 64372 Ober-Ramstadt  
Telefon (0 61 54) 71-0 · Telefax (0 61 54) 71 13 91 · Internet: www.caparol.com

**Niederlassung Berlin**  
Schnellerstraße 141 · 12439 Berlin  
Telefon (0 30) 6 39 46-0 · Telefax (0 30) 63 94 62 88

**Produktionsstandorte**

Deutsche Amphibolin-Werke von Robert Murjahn GmbH & Co. KG  
D-64372 Ober-Ramstadt  
LACUFA AG  
Werk Fürstenwalde  
D-15517 Fürstenwalde  
LACUFA AG  
Köthen Lacke GmbH  
D-06366 Köthen  
LACUFA AG  
Werk Nerchau  
D-04885 Nerchau

OOO SP "LACUFA-TWER"  
RU-170039 Twer

Neue Meldorfer Flachverblender GmbH & Co KG  
D-25704 Nindorf/Meldorf

VWS-Ergotherm GmbH + Co Dämmstoffe, Dämmsysteme KG  
D-69493 Hirschberg-Großsachsen

DAW France  
F-80440 Boves

Caparol Italiana GmbH & Co. KG  
I-20080 Vermezzo (Mi)

Synthesa Chemie Gesellschaft m.b.H.  
A-4320 Perg  
Fries, Burgholzer & Comp. Baustoffindustrie Gesellschaft m.b.H.  
A-4320 Perg

AB N. Haglund Färgindustri  
S-40013 Göteborg

DAW BENTA ROMANIA S.R.L.  
RO-4323 Nazna – jud. Mureş  
LITHODECOR Naturstein GmbH & Co KG  
D-08525 Plauen

Horton Kirby Paper Mills Ltd.  
GB-Kent DA4 9AU

**Vertriebsgesellschaften**

CAPAROL Farben Lacke Bautenschutz GmbH & Co Vertriebs KG  
Roßdörfer Straße 50  
D-64372 Ober-Ramstadt

Niederlassung Berlin  
Schnellerstraße 141  
D-12439 Berlin

Caparol Belgium bvba/sprl  
B-3530 Houthalen

Caparol España, S.L.  
E-17300 Blanes (Girona)

Caparol Farben AG  
CH-4133 Pratteln

Caparol Hungária Kft.  
H-1108 Budapest

CAPAROL L.L.C.  
Dubai • U.A.E.

Caparol Nederland  
NL-3860 BC Nijkerk

Caparol Polska Sp. z o.o.  
PL-02-903 Warszawa

Caparol Sarajevo d.o.o.  
BIH-71000 Sarajevo

Caparol Slovakia spol. s r.o.  
SK-82105 Bratislava

Glemaður Farben und Lacke Vertriebsges.m.b.H.  
A-1110 Wien

Český Caparol, spol. s r.o.  
CZ-37001 České Budějovice  
CZ-15800 Praha 5

Caparol d.o.o.  
HR-10431 Sv. Nedelja-Zagreb

Caparol Bulgaria Repräsentanz  
BG-1784 Sofia

TINTAS CAPAROL LDA  
P-8365 Armação de Pêra

LACUFA AG  
Lacke und Farben  
D-12439 Berlin

CAPAROL OOO  
RU-125212 Moskau

LACUFA AG, Büro Moskau  
RU-125212 Moskau

LACUFA AG, Büro Kiew  
UA-03057 Kiew

SIA CAPAROL BALTICA  
LV-1067 Riga  
BY-220039 Minsk  
EE-80023 Pärnu  
LT-2028 Vilnius

**Lizenznehmer**

BETEK Boya ve Kimya Sanayi A.Ş.  
TR-81090 Bostanci-Istanbul

PermaRock Products Ltd.  
GB-Leicestershire LE11 5TW

RIORDAN & CO (PTY) LTD.  
Johannesburg /  
Rep. of South Africa

OOO SP DISKOM  
BY-224025 Brest

BEROLINA COLOR GmbH  
GE-380019 Tbilisi

**Vertriebspartner**

SEFRA Farben- und Tapetenvertrieb  
Gesellschaft m.b.H.  
A-1050 Wien

Fachmaart Robert Steinhäuser SARL  
L-3364 Leudelange

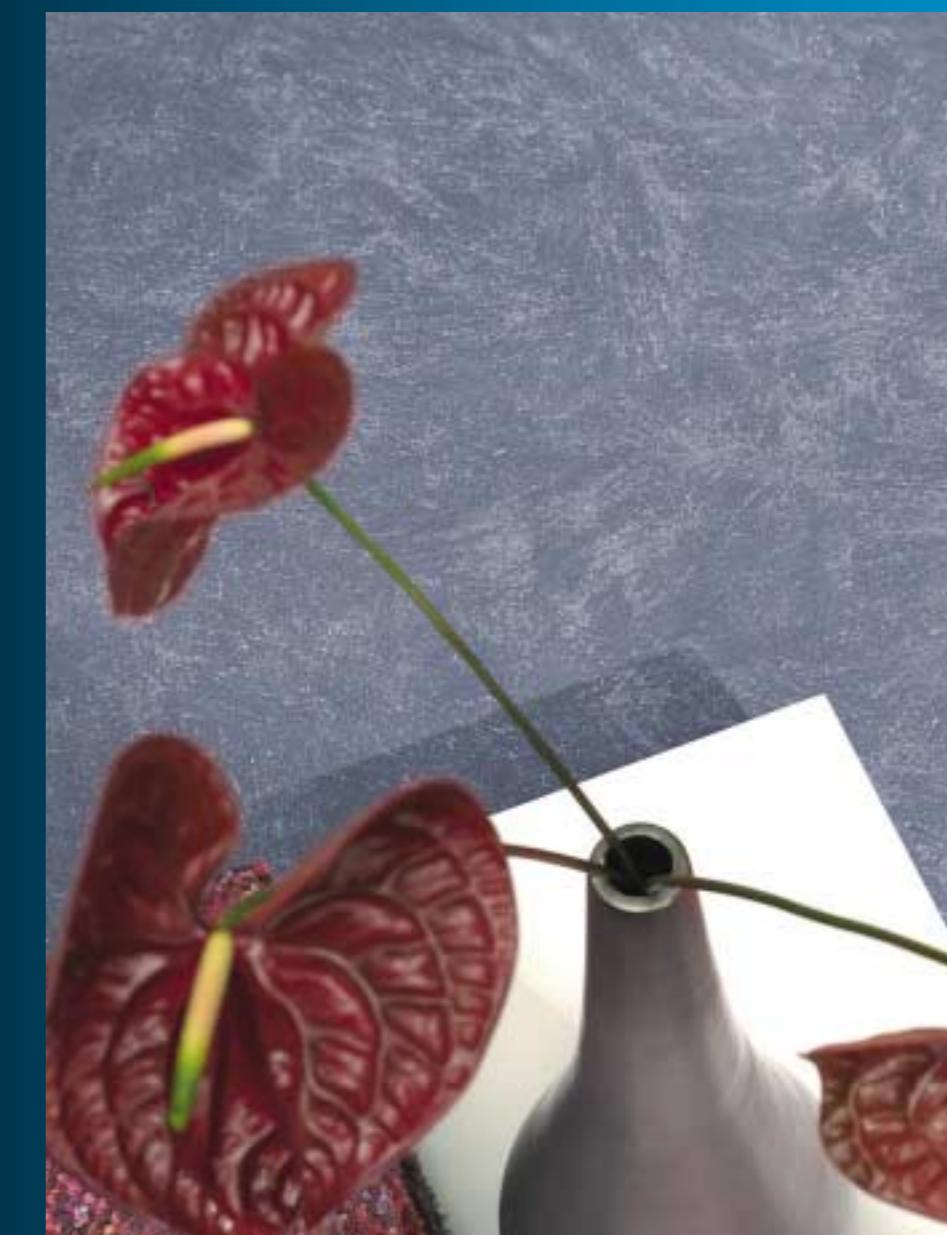
Rockidan as  
DK-6200 Aabenraa



**Qualität erleben.**

# Disboxid Artefloor-System

Anspruchsvolle Bodengestaltung mit hohem Gebrauchswert



**Disboxid Artefloor-System**

**Effektvolle Bodenbeschichtungen:  
Individuelle Farb-Effekte  
von dezent bis extravagant**

Die praktischen Aspekte einer Bodenbeschichtung liegen auf der Hand: „Nahtlose“, robuste Oberfläche, niedrige Einbauhöhe, problemlose Reinigung. An die Optik stellt man mittlerweile, besonders in anspruchsvoller Umgebung, hohe Ansprüche.

Dem Wunsch nach interessanter, aber nicht aufdringlicher Flächenwirkung kommt das Disboxid Artefloor-System entgegen: Mittels klassischer Lasurtechnik wird die Bodenfläche beinahe organisch wirkend strukturiert. Die Vielzahl möglicher Farbkombinationen, die das Caparol 3D-System beinhaltet, ermöglicht dabei höchst individuelle Farbigkeiten.

Ob dezent Ton-in-Ton oder mit kontrastreicheren Farb-Kombinationen: Das Disboxid Artefloor-System läßt der Kreativität viel Spielraum, jeder Boden wird zu einem einzigartigen Kunstwerk!



Flächenwirkung

**Der System-Aufbau**

**Grundbeschichtung**

Disbopox 443 EP-Imprägnierung, ggf. Kratzspachtelung mit Disbopox 453 Verlaufschiicht

**Zwischenbeschichtung**

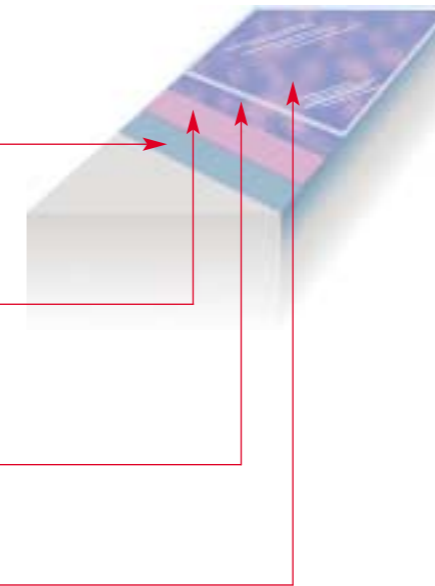
Disbopox 447 Wasserepoxyd im gewünschten Farbton plus 5 – 10 Gew.-% Disboxid 942 Mischquarz

**Lasur**

Capadecor Arte-Lasur im gewünschten Farbton

**Deckbeschichtung**

Disboxid 437 EP-Klarschicht



**Disbopox 443 EP-Imprägnierung**  
Wasserverdünnbares, transparentes 2K-Epoxydflüssigharz, lösemittelfrei

**Disbopox 447 Wasserepoxyd**  
Wasserverdünnbare 2K-Epoxydfestharzbeschichtung, lösemittelfrei, auf ColorExpress-Stationen abtönbar in ca. 2.500 Farbtönen

**Capadecor Arte-Lasur**  
Patentierter Acrylat-Dispersion mit hellpigmentierten Teilchen, lösemittelfrei. Auf ColorExpress-Stationen abtönbar in ca. 150 Farbtönen des Caparol 3D-Systems

**Disboxid 437 EP-Klarschicht**  
Transparentes 2K-Epoxydflüssigharz, A/F, lösemittelfrei. Glasklar, vergilbungsarm. Verstärkt die Farbbrillanz gestalteter Bodenbeschichtungen. Strapazierfähig, abriebfest und befahrbar.

**Die Farbigkeit**

Bei einer Auswahl von ca. 150 Farbtönen fällt die Entscheidung zwar oft nicht leicht, aber das Caparol 3D-System bietet optimale Orientierungsmöglichkeiten für gelungene Farbzusammenstellungen.

Da fast alles möglich ist, was gefällt, sollte die Auswahl immer von den Kriterien Umgebungsfarbigkeit, Raumhelligkeit und Beleuchtung beeinflusst werden.

Das Caparol FarbDesignStudio hat eine Reihe besonders harmonischer Farbkombinationen zusammengestellt, die hier als 1 : 1 Muster, Flächenwirkungsmuster sowie als Objektbeispiele abgebildet sind.

Kleinformatige Farbmuster können natürlich nur bedingt einen Aufschluß über die tatsächliche Flächenwirkung der gewählten Farbzusammenstellung geben, darum empfiehlt sich die Beratung durch entsprechend geschulte Fachleute.



Modena Betongrau / 3D Korall 125 Flächenwirkung

1 : 1 Muster



**Carrara** 3D Palazzo 25 / 3D Pacific 25 Flächenwirkung  
1 : 1 Muster



**Gargano** Hellgrau / 3D Onyx 5 Flächenwirkung  
1 : 1 Muster



**Torino** 3D Palazzo 120 / 3D Onyx 5 Flächenwirkung  
1 : 1 Muster



**Marsala** 3D Lachs 100 / Ferrara Flächenwirkung  
1 : 1 Muster



**Arezzo** 3D Bordeaux 70 / 3D Korall 155 Flächenwirkung  
1 : 1 Muster